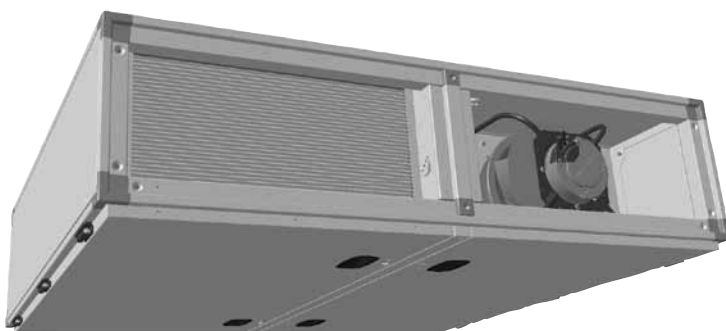





Монтажная схема Вентиляционная установка

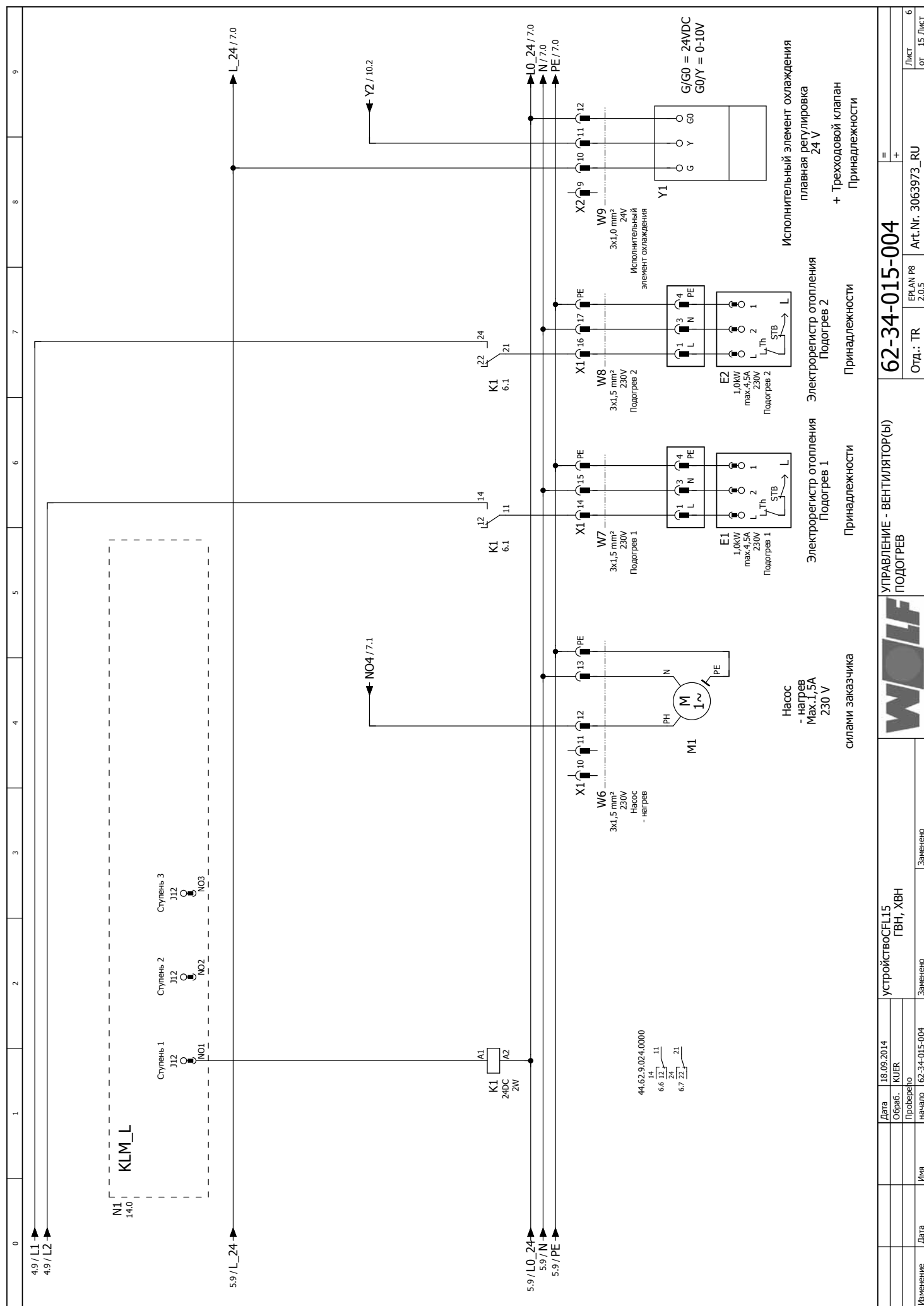
CFL-15 ГВН, ХВН

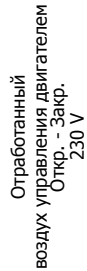


0	1	2	3	4	5	6	7	8	9
F26_001_Wolf_Standard									
					WOLF GmbH Industriestraße 1 D-84048 Mainburg Tel. +49 (0)8751 74-0				
Электротехническая документация									
<hr/>									
устройство		CFL15 ГВН, ХВН							
номер чертежа		62-34-015-004							
Дата создания		02.04.2014							
Дата обработки		03.11.2014 автор (сокращение) KUER							
		Число страниц 15							
<hr/>									
Изменение		Дата		03.11.2014		устройствоCFL15 ГВН, ХВН		Титульный лист	
		Обраб.		KUER				62-34-015-004	
		Проверено						Отд.: TR	
		начало		62-34-015-004				ЕРPLAN P8 2.0.5	
		Имя		Заменено				Art.Nr. 3063973_RU	
								Лист от 15 Лист	

0	1	2	3	4	5	6	7	8	9																																																																																
<div><div>Цвета проводов:</div><div><div>Силовая электрическая цепь черный</div><div>Нулевой провод : голубой</div><div>защитный провод : желтый / зеленый</div><div>Цепь управления для трехфазного тока : красный / красно-белый</div><div>Цепь управления для постоянного тока : синий / синий / белый</div><div>Беспотенциальный контакт : оранжевый</div><div>(напряжение постороннего источника)</div></div></div> <div><div>ВНИМАНИЕ!!</div><div>Прежде чем вводить в эксплуатацию электрошкаф, необходимо выполнить следующее:</div><div><div><div><div>1. Все подключения необходимо производить согласно правилам местного предприятия энергосбыта</div><div>2. Все соединительные и контактные винты, а также незанятые контакты необходимо проверить на плотность посадки. (Возможно ослабление креплений при транспортировке.)</div><div>3. Используемые выключатели защиты двигателей для вентиляторов ЕС и электрической секции нагрева применяются как линейные защитные выключатели и их не требуется настраивать на номинальный ток.</div><div>4. Сравнить напряжение сети с подключаемым напряжением электрошкафа..</div></div><div><div>5. Длина провода для датчиков/сервомоторов, 24 В-управляющие линии макс. 50m Не прокладывать вместе с проводами 230/400 В и не использовать экранированные кабели</div><div>6. Включенный в список сечения кабелей минимальные сечения медных линий без учета длины кабеля и условий эксплуатации. Типы кабелей выбираются в соответствии с маршрутизацией.</div><div>7. Для гарантированной защиты установки от замерзания запрещается отключать главный выключатель Q1..</div><div>8. Устройство защитного отключения RCD Допускается использовать только универсальные устройства защиты от токов утечки типа В, рассчитанные на силу тока 300 мА..</div></div></div></div><table><tr><td></td><td></td><td>Дата</td><td>17.09.2014</td><td colspan="2">устройствоCFL15</td><td colspan="2">УКАЗАНИЯ ПО ВВОДУ В ЭКСПЛУАТАЦИЮ</td><td>62-34-015-004</td><td>=</td></tr><tr><td></td><td></td><td>Обраб.</td><td>KUER</td><td colspan="2"></td><td colspan="2"></td><td></td><td>+</td></tr><tr><td></td><td></td><td>Проверено</td><td></td><td colspan="2"></td><td colspan="2"></td><td></td><td></td></tr><tr><td>Изменение</td><td>Дата</td><td>Имя</td><td>Замечено</td><td>Заменено</td><td colspan="5"></td></tr><tr><td></td><td></td><td>начало</td><td>62-34-015-004</td><td></td><td colspan="5"></td></tr><tr><td colspan="3"></td><td colspan="2"></td><td>Отд.: TR</td><td>EPJAN P8 2.0.5</td><td>Art.Nr. 3063973_RU</td><td colspan="2"></td></tr><tr><td colspan="3"></td><td colspan="2"></td><td colspan="2"></td><td>Лист</td><td colspan="2">2</td></tr><tr><td colspan="3"></td><td colspan="2"></td><td colspan="2"></td><td>от</td><td colspan="2">15 Лист</td></tr></table></div> <div data-bbox="1505 2163 1522 2184" data-label="Page-Footer"><p>3</p></div>												Дата	17.09.2014	устройствоCFL15		УКАЗАНИЯ ПО ВВОДУ В ЭКСПЛУАТАЦИЮ		62-34-015-004	=			Обраб.	KUER						+			Проверено								Изменение	Дата	Имя	Замечено	Заменено								начало	62-34-015-004												Отд.: TR	EPJAN P8 2.0.5	Art.Nr. 3063973_RU										Лист	2									от	15 Лист	
		Дата	17.09.2014	устройствоCFL15		УКАЗАНИЯ ПО ВВОДУ В ЭКСПЛУАТАЦИЮ		62-34-015-004	=																																																																																
		Обраб.	KUER						+																																																																																
		Проверено																																																																																							
Изменение	Дата	Имя	Замечено	Заменено																																																																																					
		начало	62-34-015-004																																																																																						
					Отд.: TR	EPJAN P8 2.0.5	Art.Nr. 3063973_RU																																																																																		
							Лист	2																																																																																	
							от	15 Лист																																																																																	







Серводвигатель
- внешний воздух
Откр. - Закр.
230 V

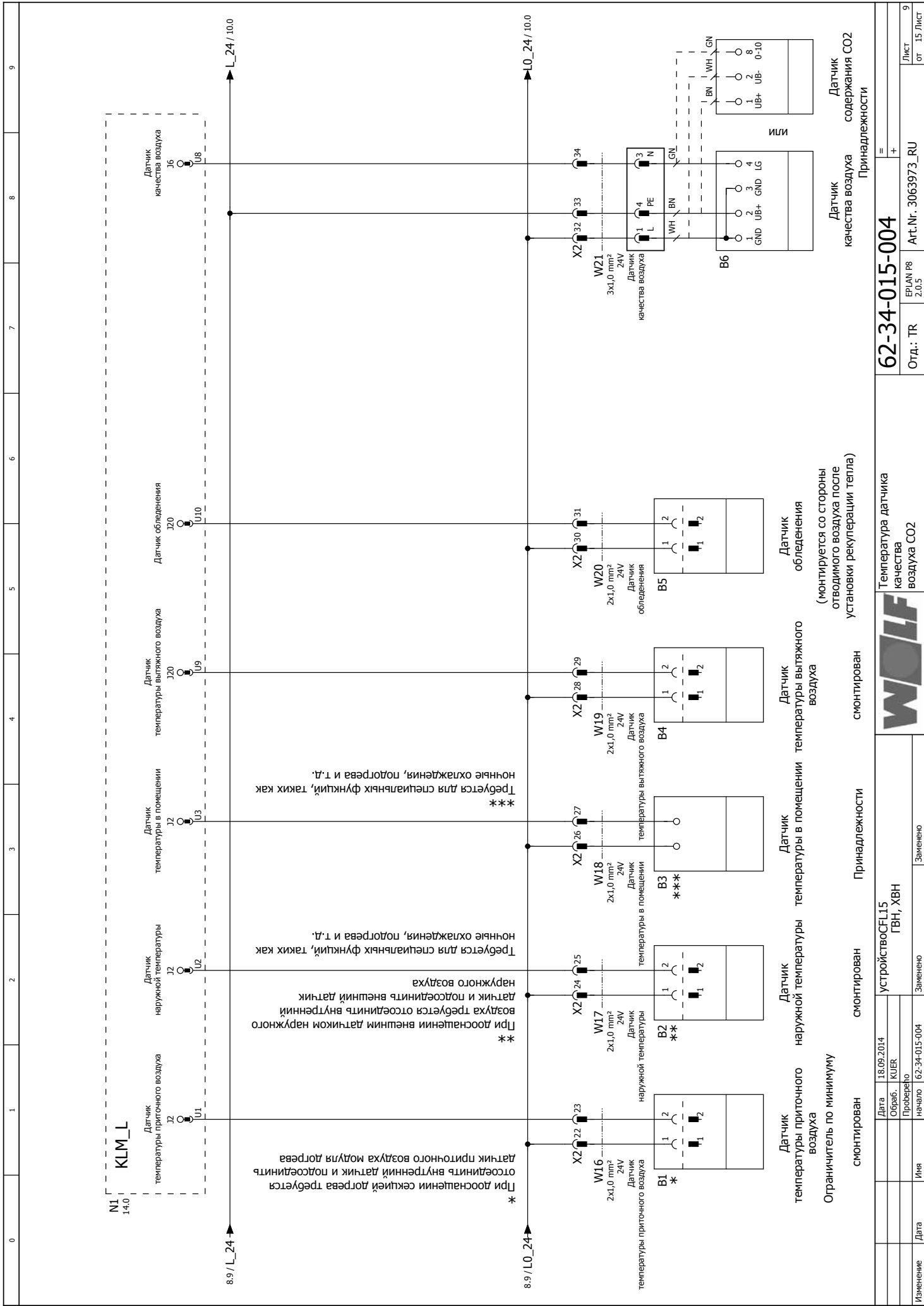
Насос
- охлаждение
Max.1,5A
230 V

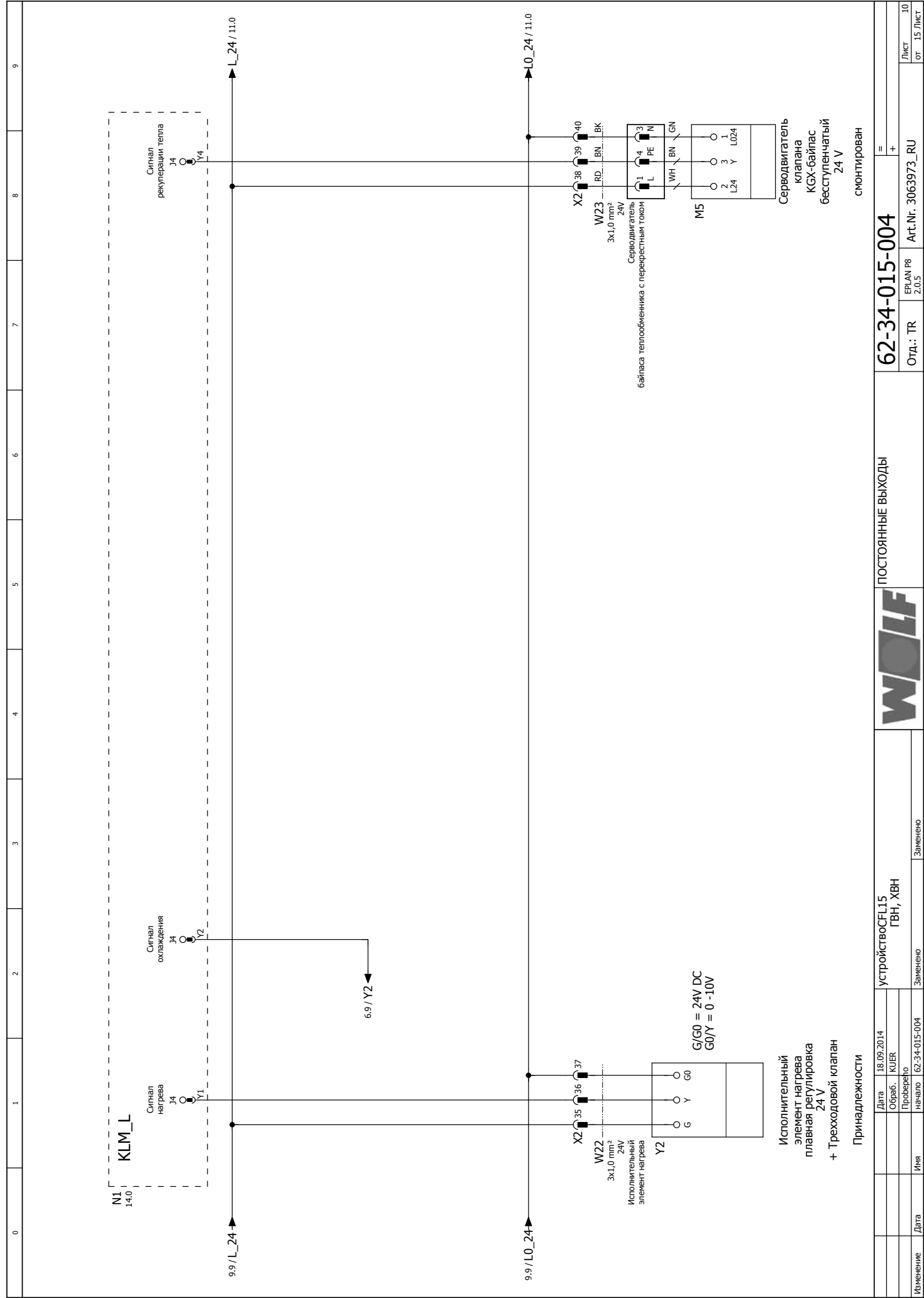
силами заказчика

Принадлежности

WOLF





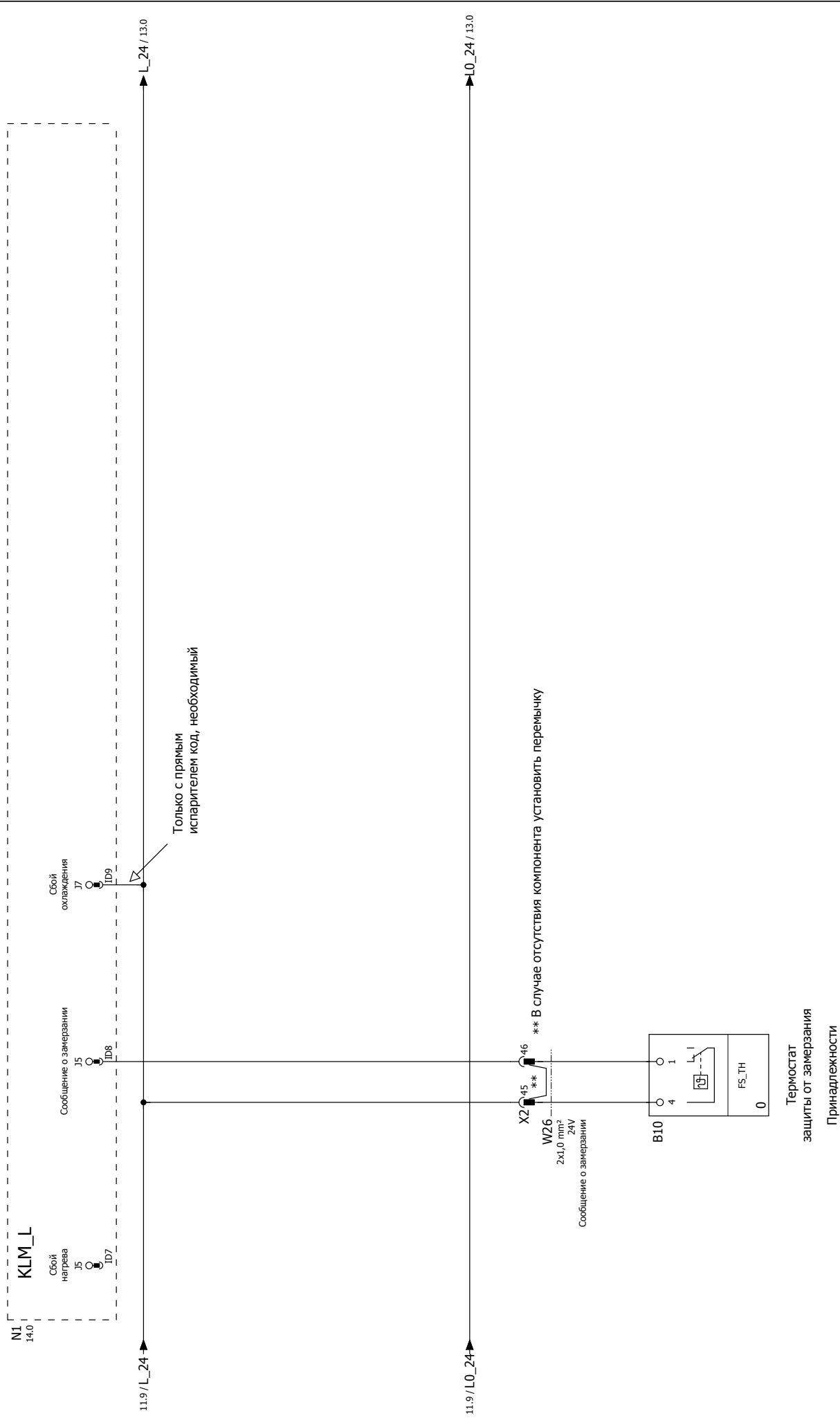


Сигнал
рекуперации тепла
J4

Y4

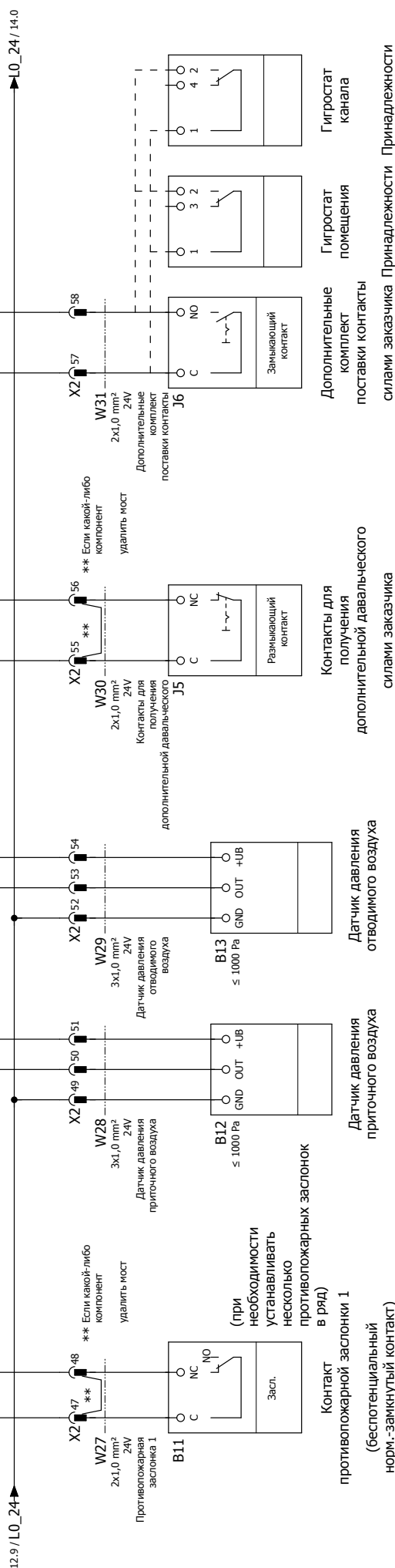
L_24 / 11.0

3063973_201411



						ВХОДЫ СООБЩЕНИЙ О НЕИСПРАВНОСТЯХ: ЗАМЕРЗАНИЕ, ХОЛОД, РЕКУПЕРАЦИЯ ТЕПЛА		62-34-015-004		=	
		устройство CFI15 ГВН, ХВН						Отд.: TR		ЕРАН Р8 2.0.5	
		Образ. KUER		Дата 04.06.2014						Art. №. 3063973_RU	
		Проверено								Лист 12 от 15 Лист	
Изменение		Дата		Имя		начало		62-34-015-004		Заменено	

The diagram illustrates a ventilation system with four pressure measurement points. The system consists of a main horizontal duct and four vertical branches. Each branch contains a pressure sensor (J6) and a differential pressure transmitter (ID5, ID6, ID7, ID10). The sensors are labeled 'Датчик давления' (Pressure sensor). The differential pressure transmitters are labeled 'Требовање #1' (Requirement #1), 'Требовање #2' (Requirement #2), 'Требовање #3' (Requirement #3), and 'Требовање #4' (Requirement #4). The duct is labeled 'KLM_L' and 'N1 14.0'. The pressure measurement points are labeled '12.9 / L_24' and 'L_24 / 14.0'.



Измещение	Дата	Имя	Проверено	Образб.	Дата	устройствоCFL15	 <p>FIRE ДАВЛЕНИЯ ДАТЧИК гигростат</p>	62-34-015-004	= +	Лист от 15 Лист
Измещение	Дата	Имя	Проверено	Образб.	Дата	устройствоCFL15	 <p>FIRE ДАВЛЕНИЯ ДАТЧИК гигростат</p>	62-34-015-004	= +	Лист от 15 Лист

